

Ručné elektromagnetické jarmo REM 230 AC

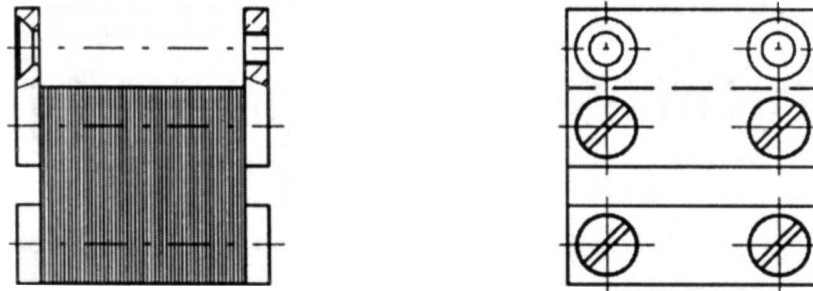


Ručné elektromagnetické jarmo REM 230 AC je to štandardné jarmo pre najširšie aplikácie. Jedná sa o dvojcielkové jarmo s ergonomickým uchytením a odolnou konštrukciou vhodnou aj do najťažších prevádzok. Pre skúšanie feromagnetických materiálov je určená táto sada v plastovom kufriku kde sa nachádza vlastné jarmo, nastaviteľné pólové nástavce spolu so sprejom buď fluorescenčným ARDROX 8530, alebo klasickým čiernym sprejom ADROX 800/3.

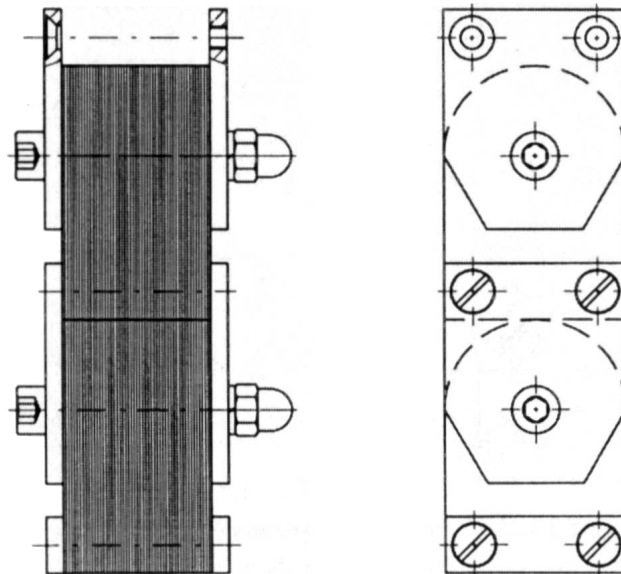
Napájanie	230 V / 50 – 60 Hz
Príkon	480 / 1000 VA
Vzdialenosť pólov	130 mm
AC intenzita H podľa EN ISO 9934-3	$H = 4,0 \text{ kA/m}$
Zdvíhacia sila	12 >kg
Zaťažový činiteľ	75% alebo max. 15 min.
Hmotnosť jarma	3,6 kg bez kábla

REM 230 AC/ DC vyhovuje požiadavkám nasledujúcich noriem :

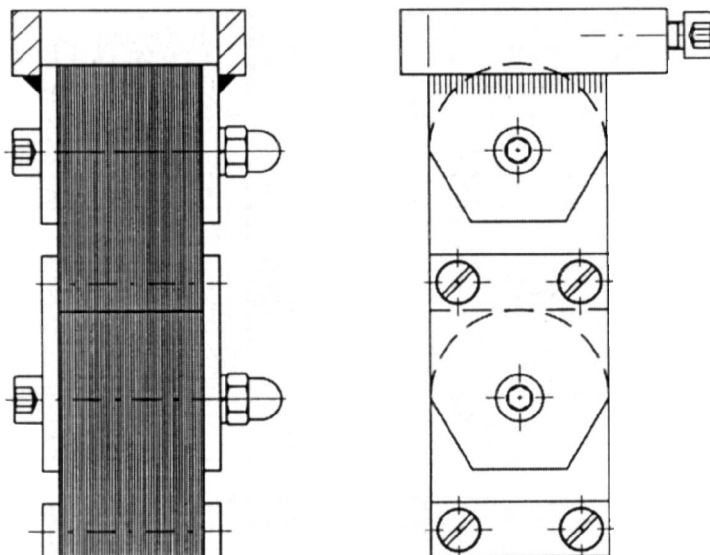
ASME Code, V. Art 7,
ASTM E 709,
ASTM E 1444,
ASTM E 138 / MIL I6868D,
EN 1290,
NAVSHIPS 250 - 6373



Ochranné pólové nástavce pre ručné elektromagnetické jarmá radu REM 230 / REM 42, priame, krátke .



Nastaviteľné pólové nástavce pre ručné elektromagnetické jarmá radu REM 230 / REM 42, dĺžka 90 mm .



Nastaviteľné otočné rýchlopínacie nástavce pre ručné elektromagnetické jarmá radu REM 230 / REM 42, S možnosťou pootočením okolo zvislej osi.