

Ručné elektromagnetické jarmo REM 42



Ručné elektromagnetické jarmo REM 42 sa používa pre nedeštruktívnu kontrolu feromagnetických výrobkov metódou magnetickou práškovou na povrchové vady, najmä charakteru trhlín. Medzi najčastejšie aplikácie patrí kontrola zvarov, odliatkov z oceli a šedej liatiny, stejně ako servisné nasadenie pri kontrole technologických zariadení a dopravnej techniky.

Striedavý ručný magnetizér REM 42 odolného priemyslového prevedenia je konštruovaný pre dlhodobú záťaž, vzhľadom k použitému napätiu 42 V, je určený do prostredia s vyšším nebezpečenstvom úrazu el. prúdom (skúšanie vo vnútri kovových nádob a konštrukcií a v prostredí s vodivým prachom). K predĺženiu životnosti elektrických prvkov je výkonová časť spínaná bezkontaktné.

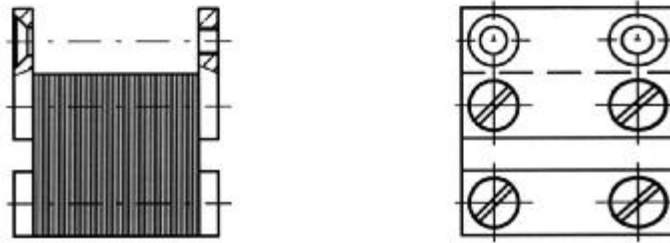
Vlastný spínač je užívateľsky ľahko výmenný.

Veľký dôraz bol pri konštrukcii kladený na užívateľský komfort. Dĺžka pólov REM 42 je oproti zrovnateľným výrobkom skrátená o cca 20 mm. Pri celodennom namáhaní zápastia znamená i takéto zdanlivo malé skrátenie citeľné zníženie únavy.

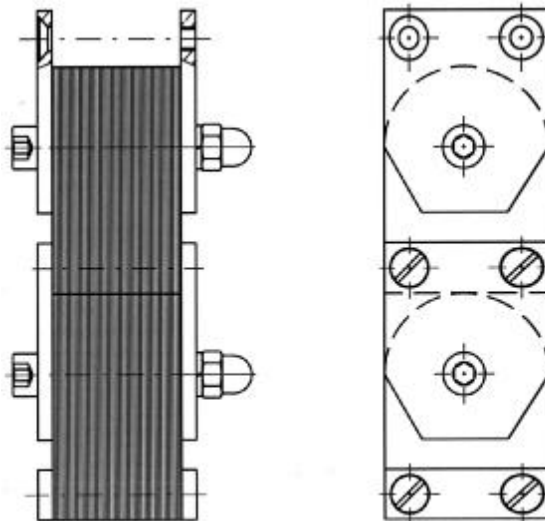
Materiál plášťa jarma je tvorený pružným plastom so zvýšenou mechanickou odolnosťou.

Napájanie	230 V/ 50 - 60 Hz
Príkon	1,2 kVA
Vzdialenosť pólov	130 mm
Intenzita H podľa DIN 54131	3,7 kA . m ⁻¹
Zdvíhacia sila	> 12 kg
Záťažový činiteľ	75%
Hmotnosť jarma	3,6 kg
Hmotnosť zdroja	5,5 kg

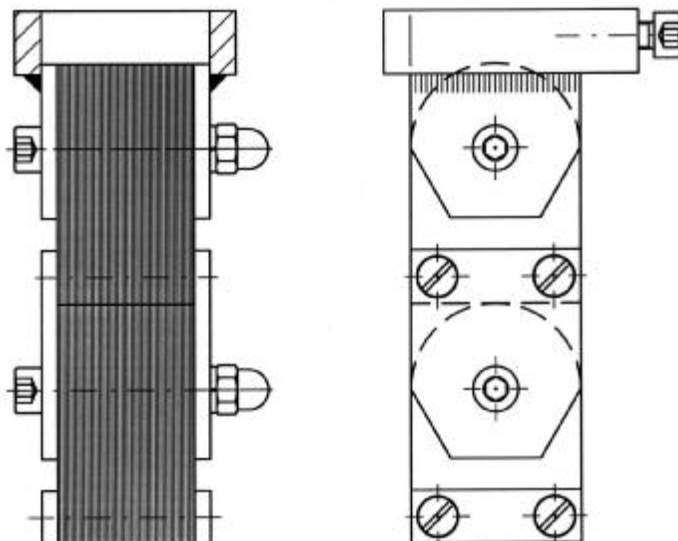
REM 42 vyhovuje požiadavkám nasledujúcich noriem : ASME Code, V. Art. 7, ASTM E 709, ASTM E 1444, MIL - I - 6868D, NAVSHIPS 250- 6373, EN 1290 a ďalších.



Ochranné pólové nástavce pre ručné elektromagnetické jarma rady REM 230/REM 42, priame, krátke.



Nastaviteľné pólové nástavce pre ručné elektromagnetické jarma rady REM 230/REM 42, dĺžka 90 mm.



Nastaviteľné otočné rýchlopínacie nástavce pre ručné elektromagnetické jarmá rady REM 230/REM 42, s možnosťou pootočením okolo zvislej osi.