

# Ruční, přenosné, ultrazvukové přístroje firmy SONATEST Plc.



- *Sound Solutions* -

SONATEST Plc  
Milton Keynes  
England

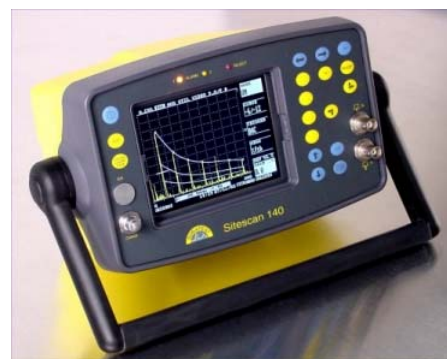
## DIGITÁLNÍ ULTRAZVUKOVÉ PŘÍSTROJE SONATEST

### **SITESCAN 140**

Lehký, ultrazvukový, širokopásmový přístroj vhodný pro všeobecné použití, typicky pro zjišťování korozních úbytků a kontrolu svarů. Vlastnosti:

- Ukládání A-scanů a kalibrací
- Paměť až pro 2000 hodnot tloušťek
- DAC křivky
- Zobrazení referenčního A-scanu
- Záruční doba 2 roky

K dispozici s barevným nebo LCD displejem



**SITESCAN 240**

Ultrazukový, úzkopásmový přístroj. S obdobnými parametry jako Sitiescan 140

Vlastnosti:

- Velký frekvenční rozsah (1MHz – 10 MHz)
- Funkce TCG
- K dispozici s barevným nebo LCD displejem

Barevný displej poskytuje zobrazení referenčního A-scanu současně s reálným signálem, barevný rozdíl ech umožňuje lehčí a rychlejší vyhodnocení LCD displej poskytuje lepší odečítání při ostrém slunečním světle.

**MASTERSCAN 340**

Lehký ultrazukový přístroj s vysokým výkonem.

Vlastnosti:

- Volitelná velikost obdélníkového pulsu
- Nastavitelná šířka pulsu
- Výjimečná rozlišitelnost blízko povrchu pro součásti s malou tloušťkou stěny
- Vysoký výkon pro tlumící materiály
- AVG křivky
- K dispozici s barevným nebo LCD displejem

Ideální pro náročné ultrazukové kontroly např. v leteckém průmyslu nebo v elektrárnách použitím sond EMATS.

**SOFTWARE SDMS**

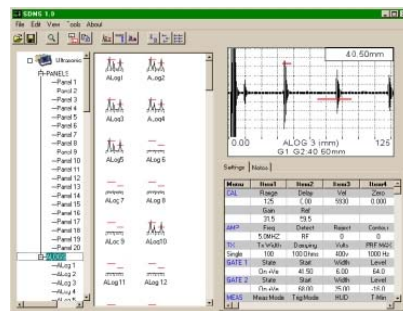
SDMS je program vytvořený pro práci pod Windows.

Poskytuje komunikaci mezi ultrazukovými přístroji a počítačem.

Umožňuje ukládání dat, kalibrací a A-scanů, které mohou být kopírovány a vkládány do protokolů měření vytvořených v MS Word.

Naměřené tloušťky mohou být dále zpracovány v MS Excel.

*Není kompatibilní se Sitiescan 120*

**RAILSCAN 125 LCD**

Lehký, přenosný ultrazukový přístroj vytvořený pro kontrolu kolejnic.

Tento přístroj má LCD displej jako standardní vybavení, jenž poskytuje lepší podmínky pozorování displeje na ostrém slunečním světle, a lehký utěsněný kryt vyhovující IP 67, který zabraňuje vnikání vody.

Poskytuje uživateli uložit do paměti přístroje 20 kalibrací, 50 A-scanů a 2000 hodnot naměřených tloušťek.

**POWERSCAN 400**

Extrémně pevný a velmi výkonný nízkofrekvenční ultrazukový přístroj. Je vhodný pro zkoušení, kde hlavním kritériem je dosah ultrazvuku a výkon.

Používá se pro silné materiály s větším útlumem jako jsou :

- Nekovové materiály
- Velké výkovky a odlitky
- Dlouhé hřídele
- Vhodný pro zkoušení náprav



**VŠECHNY VÝŠE UVEDENÉ PŘÍSTROJE SPLŇUJÍ POŽADAVKY NORMY EN 12668-1**

**SITESCAN 120**

Velmi ekonomický ultrazvukový přístroj. Jednoduché a lehké ovládání a použití přístroje. Sitiescan 120 je základní digitální přístroj ekvivalentní ke staršímu analogovému přístroji Sonatest Sitiescan 110.

- Širokopásmový zesilovač 0.5 – 18 MHz
- Rozsah měření do 10m
- Uložení kalibrací 8 typů sond
- Barevný displej
- Zobrazení dynamiky echa

**MINIDISPLEJ M1:**

Malý a lehký displej. Tento jednooký displej je zapojen přímo na video výstup přístroje. Tím poskytuje operátorovi volné ruce pro měření. Operátor vidí v každou chvíli měření displej přístroje. M1 je vhodný pro měření součástí nad hlavou (např. spodní strana křídla letadla), pro měření ve stísněném prostoru a s omezeným přístupem.

- Rameno nastavitelné pro použití pravého nebo levého oka
- Tmavý LCD displej snižující únavu očí
- Video rozlišení 76,800 pixel (320 x 240)
- Pracovní teplota : 0°C - 70°C

*Není kompatibilní se Sitiescan 120*



## ANALOGOVÉ ULTRAZVUKOVÉ PŘÍSTROJE SONATEST

**SITESCAN 110**

Kompaktní, lehký, ultrazvukový přístroj vhodný pro použití v terénu.

Vlastnosti:

- Ergonomické rozmístění ovládacích prvků
- Odolný proti vnikání vody
- Širokopásmový zesilovač 0.5 MHz – 10 MHz
- Obsahuje 1 bránu + akustický a vizuální alarm
- Doba provozu 9 hod. na NiCd akumulátory

**UFD7A**

Analogový ultrazvukový přístroj vhodný pro všeobecné použití v terénu i v laboratořích.

Vlastnosti:

- Volitelné 4 úzkopásmové a 1 širokopásmový filtr zesilovače
- Kalibrované zpoždění (posunutí vstupního pulsu)
- Zobrazení usměrněného nebo RF signálu
- Obsahuje 1 bránu + akustický a vizuální alarm
- Volitelné vícenásobné brány
- K dispozici různé výstupy na zadním panelu
- Doba provozu 8 hod. na NiCd akumulátory

**MASTERSCAN 310D**

Analogový ultrazvukový přístroj vhodný pro standardní použití nebo nízkofrekvenční měření materiálů s vyšším útlumem pomocí odvalovacích sond (suchý kontakt)

Vlastnosti:

- Volitelné 4 úzkopásmové a 1 širokopásmový filtr zesilovače
- Obsahuje 1 bránu + akustický a vizuální alarm
- 3 režimy měření
- K dispozici různé výstupy na zadním panelu
- Doba provozu 8 hod. na NiCd akumulátory

